



Ihre Vorteile mit unseren Produkten

- » Direkte Montage im SL Rack RAIL.
- » Erhältlich in Ziegelrot RAL 8004 oder Anthrazit RAL 7016.
- » Kein zusätzlicher Schneefang erforderlich.
- » Vergrößerung der nutzbaren Modulfläche.
- » Länge variabel durch kürzbares Rohr.
- » Planbar im **Solar.Pro.Tool**
- » **Material:** Aluminium (pulverbeschichtet), Edelstahl, Nylon.



EN 1090-1
Werkseigene
Produktions-
kontrolle



www.tuv.com
ID 9000039073

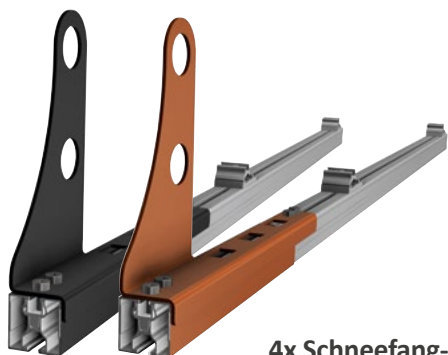


* Es gelten unsere Garantiebedingungen. Diese sind auf unserer Webseite einsehbar unter www.sl-rack.de

Für einen SL Rack Schneefang mit 3 Meter Länge werden die nachfolgenden Komponenten zusätzlich zur PV-Anlage benötigt. Zur Verlängerung des Schneefangs ersetzt ein Verbinder (Art.-Nr. 91771-03) zwei Abdeckkappen. Das Schneefangset besteht aus einem Schneefanghalter, einem RAIL 40 (Länge 2.400 mm), optional mit Schienenabdeckung und zwei Kreuzverbinder.

Komponenten

Für **horizontal** verlegte Rails: **Schneefang-Set**



4x Schneefang-Set
Art.-Nr. 91770-01 (Ziegelrot)
Art.-Nr. 91770-02 (Anthrazit)

Für **vertikal** verlegte Rails: **Schneefanghalter**

Bitte beachten: Das Rail muss mindestens 18 cm zur Modulkante überstehen.



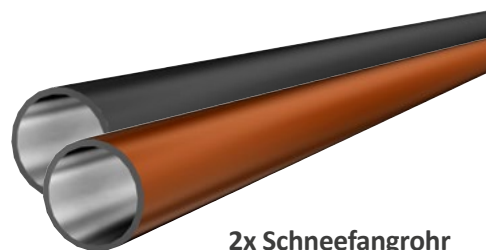
Schneefanghalter
Art.-Nr. 91772-01 (Ziegelrot)
Art.-Nr. 91772-02 (Anthrazit)



4x Befestigungsschelle
Art.-Nr. 91771-05



4x Abdeckkappe
Art.-Nr. 91771-04



2x Schneefangrohr
Art.-Nr. 91771-01 (Ziegelrot)
Art.-Nr. 91771-02 (Anthrazit)

Zubehör

Farbe nach Kundenwunsch: Unsere sechs Basiskomponenten RAILS, Dachhaken 3D SL Alu, Mittelklemme Vario, Endklemme Vario, Innenverbinder RAIL 2.0 und die RAIL Schienenabdeckung können auch in Wunschfarbe zur optische Anpassung der Unterkonstruktion gemäß gesetzlicher Vorgaben (z. B. Denkmalschutz) geliefert werden, wenn ein einheitliches Gesamtbild der PV-Anlage und der Unterkonstruktion vorgesehen ist.



Rohrverbinder
Art.-Nr. 91771-03



RAIL Schienenabdeckung
Art.-Nr. 97740-00



Kunststoff-Endkappe RAIL 40,
Farbe nach Kundenwunsch
Art.-Nr. 97460-00

Zur besseren Lesbarkeit wird in diesem Produktblatt das generische Maskulinum verwendet. Die in diesem Produktblatt verwendeten Personenbezeichnungen beziehen sich – sofern nicht anders kenntlich gemacht – auf alle Geschlechter.

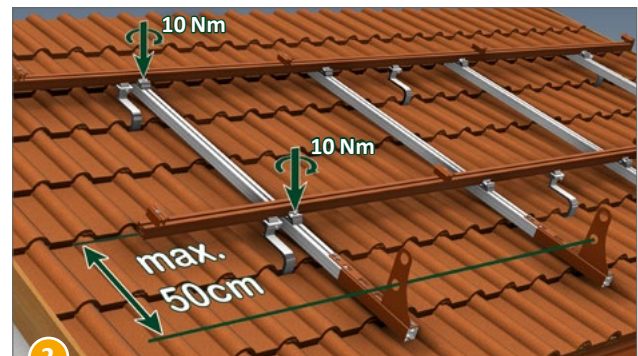
Montageablauf



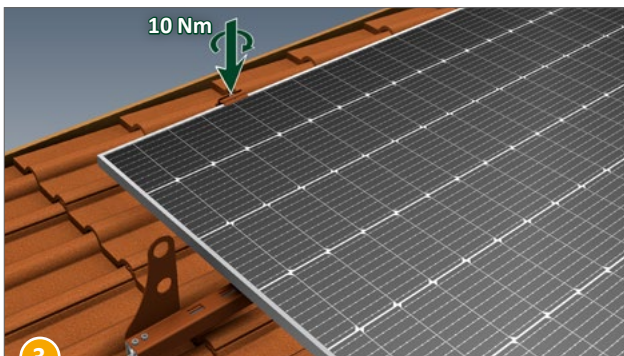
⚠ Montagehinweis: Genaue Vorgaben zur Montage und Auslegung des Schneefangs entnehmen Sie dem ZDVH oder der für ihren Standort gültigen Landesbauordnung. Der Abstand der Schneefangrohre und dem letzten Befestigungspunkt im Dach **darf 50 cm nicht überschreiten**. Der Schneefanghalter darf **nicht** über die Dachkante überstehen.



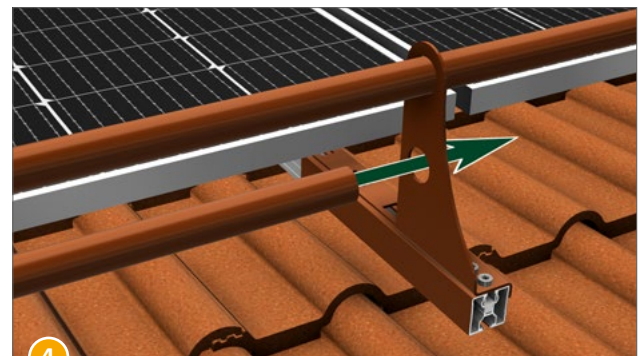
1 Schieben Sie das Schneefang (Art.-Nr. 91770) von unten in das RAIL.
Achtung: Der Abstand zwischen dem Schneefangrohr und dem letzten Befestigungspunkt im Dach **darf 50 cm nicht überschreiten**.



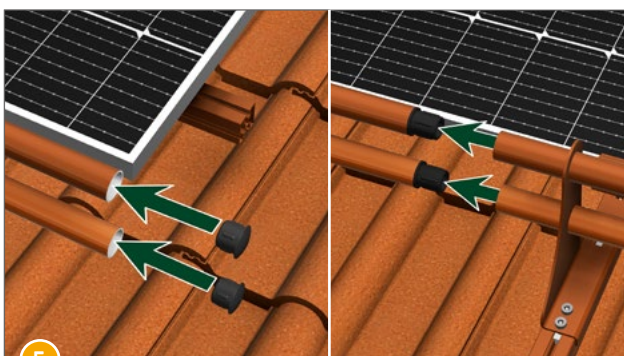
2 Befestigen Sie die Kreuzverbinder mit Drehmoment (10 Nm).
Beachten Sie, dass der Überstand maximal bündig mit der Dachkante sein darf.



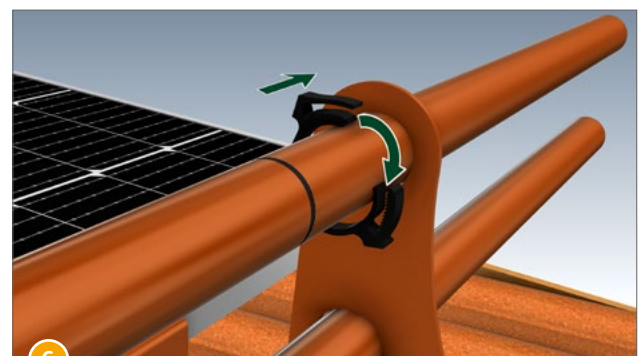
3 Befestigen Sie das Modul mit der Endklemme (10 Nm).



4 Schieben Sie die Schneefangrohre in die Aussparungen des Schneefanghalters.



5 Drücken Sie die Endkappen in die Schneefangrohre. Um mehrere Schneefangrohre zu koppeln, ersetzen Sie die Endkappen durch den Rohrverbinder (Art.-Nr. 91771-03).



6 Befestigen Sie die Schneefangrohre wie gezeigt mit den Befestigungsschellen.



Technische Daten

Material	Aluminium (pulverbeschichtet), Edelstahl, Nylon
Planungshilfen	SL-Rack-Konfigurator Solar.Pro.Tool
Statik	Die Planung und Berechnung des Schneefangs müssen bauseits erfolgen. Bei der Planung von Schneefangsystemen sind statische Lastanforderungen nach EN 1991-1-3 und deren nationalen Anhängen (vormals DIN 1055-5) zu berücksichtigen. Es sind die Fachregeln des Dachdeckerhandwerks zu beachten.

Maximale Belastungswerte:

Schneefanghalterabstand in cm (ca.):	40 cm	60 cm	80 cm	100 cm
Stützlast in kg pro Meter (ca.):	250 kg	166 kg	125 kg	100 kg

SL Rack

[YouTube](#)
SL Rack
[Website](#)SL Rack
[Online-
Bestellsystem](#)

Kontaktieren Sie uns für
Ihr persönliches Angebot:

SL Rack GmbH

Münchener Straße 1
83527 Haag i. OB

E-Mail: sales@sl-rack.de

Tel.: +49 8072 3767-0

www.sl-rack.de

Technische Änderungen
und Druckfehler vorbehalten.
Stand 09/2025 V01