

Erfahren Sie  
mehr auf:  
[www.sl-rack.de](http://www.sl-rack.de)

Besuchen Sie uns auf



## Innovative Weiterentwicklung für Ihre Projekte



„Seit 1996 werden unsere Montagesysteme kontinuierlich entwickelt und verbessert, um den Installateuren ihren Arbeitsalltag zu erleichtern. Effizienz und Wirtschaftlichkeit spielen dabei eine entscheidende Rolle, ebenso wie eine zügige Auftragsbearbeitung und die verlässliche Belieferung mit den benötigten Komponenten.“

Bei der Konstruktion unserer Komponenten haben wir konsequent auf die Verschraubbarkeit von oben geachtet, um einen ungestörten Arbeitsablauf zu gewährleisten. Die SL Rack Systeme sind montagefreundlich, universell einsetzbar, intuitiv verständlich und bleiben trotz allem individuell auf die jeweilige Montagesituation anpassbar.“

**Ludwig Schletter**  
Pionier und Vordenker  
der PV-Montagesysteme

*Ludwig Schletter*

## SL Rack in Zahlen:

- 26..... Jahre Erfahrung
- 30..... GW installierter PV-Leistung weltweit
- 200..... Mitarbeitende beraten Sie gerne!
- EU..... Fast komplett in Deutschland und Europa produziert

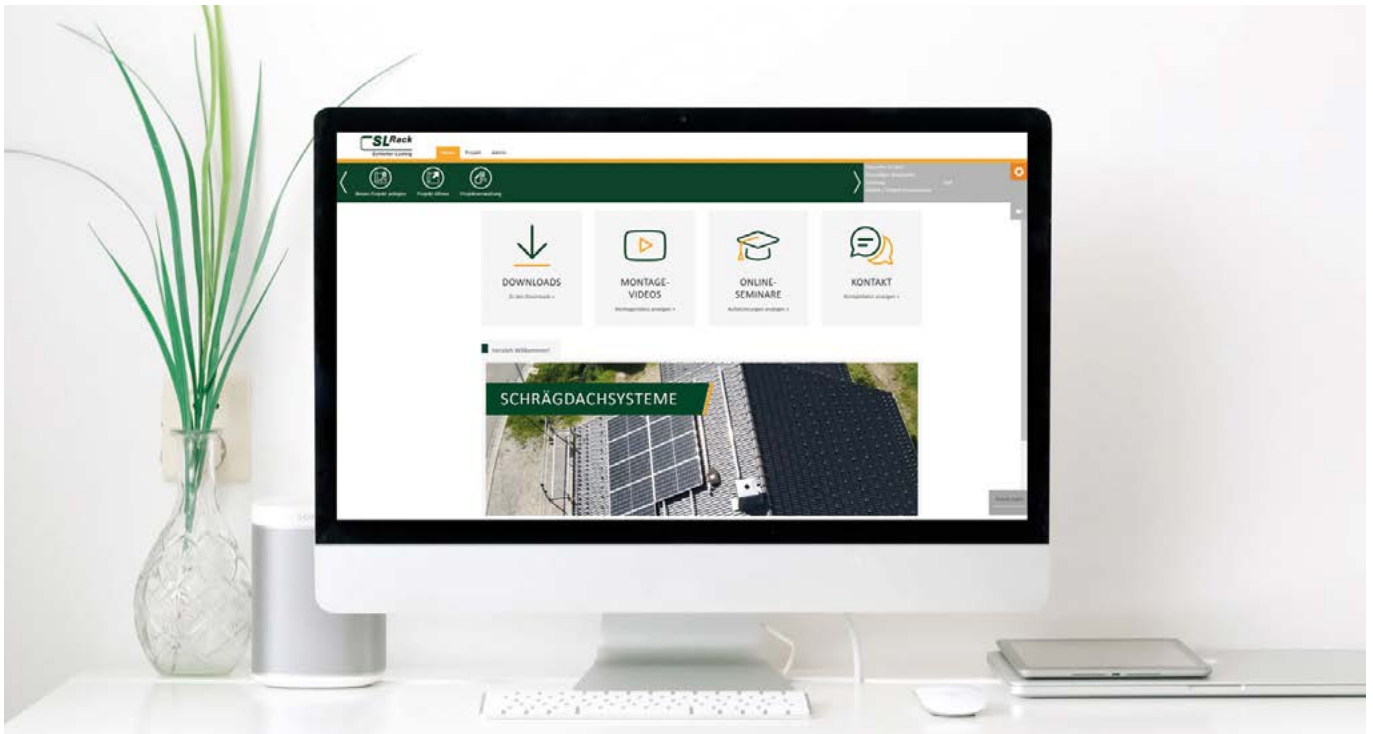


Erfahren Sie mehr auf:  
[www.sl-rack.de](http://www.sl-rack.de)



Kennen Sie schon den SL Rack YouTube-Kanal?  
[Videos anschauen »](#)

\*Es gelten unsere Garantiebedingungen. Diese sind auf unserer Webseite einsehbar unter [www.sl-rack.de](http://www.sl-rack.de)



## Willkommen in unserem **Solar.Pro.Tool**

Zum **Solar.Pro.Tool**



Für die Planung und Berechnung Ihres anvisierten Dach-Projekts steht Ihnen auf unserer Website der Konfigurator **Solar.Pro.Tool** zur Verfügung.

- » Für alle Schräg- und Flachdächer
- » In nur 10 Schritten zum Ziel
- » In 2D oder 3D (PDF, DXF, DWG)
- » Bauaufsichtliche Zulassungen
- » Exakte Berechnung der Ballastierung für jede Flachdachform
- » Adäquate Pläne und effiziente Materialliste



## Die zahlreichen Vorteile der SL Energy Wall

Die SL Energy Wall ist die perfekte Lösung, um jede Fassade funktional und optisch aufzuwerten. Das innovative Hybridsystem ermöglicht eine schnelle und einfache Montage durch vormontierte Fassaden- und Einlegeprofile, für die lediglich ein Torx-40-Werkzeug benötigt wird. Der modulare Aufbau bietet nicht nur Flexibilität bei der Montage, sondern erleichtert auch die Wartung und den Austausch der



Module erheblich. Die integrierten Systeme für Potentialausgleich und Wasserableitung gewährleisten ein Höchstmaß an Sicherheit und Langlebigkeit.

Ein besonderes Highlight ist die nahezu unsichtbare Befestigung der Module, die für ein besonders ästhetisches Erscheinungsbild sorgt. Mit einem variablen Klemmbereich von 28 – 50 mm und einer geringen Bauhöhe passt sich das System optimal an die Anforderungen der verschiedenen Modulhersteller an. Das verwendete schwarz eloxierte Aluminium und die Edelstahlschrauben garantieren eine langlebige, korrosionsbeständige Konstruktion, die gleichzeitig modern und ansprechend wirkt.

- » Schnelle und einfache Installation für effizientes Arbeiten.
  - » Flexible Anpassung an verschiedene Modultypen und Dachkonstruktionen.
  - » Erhöhte Gebäudewertigkeit durch modernes und zeitgemäßes Design.
  - » Nachhaltige und umweltfreundliche Lösung für eine grüne Zukunft.
- 
- » Innovatives Hybridsystem für Fassaden mit modularem Aufbau, bestehend aus drei komplett montierten Schienen und den dazugehörigen Schrauben.
  - » Horizontale und vertikale Montage möglich.
  - » Integrierter Potentialausgleich und Wasserablauf.
  - » Abmessungen:  
Länge 1790/4575 mm,  
Breite 50 mm, Höhe 60 – 82 mm
  - » Material:  
eloxiertes Aluminium, Schrauben Edelstahl



## Fassadensystem Unten, Mitte und Oben

- » Unterkonstruktion für die Wandmontage der Module bestehend aus drei komplett vormontierten Schienen und den dazugehörigen Edelstahlschrauben.
- » Kombiniertes Einlege- und Klemmprofil.
- » Klemmbereich von 28 – 50 mm.
- » In zwei verschiedenen Längen erhältlich.
- » Abmessungen:  
Länge 1790/4575 mm,  
Breite 50 mm,  
Höhe 60 – 82 mm
- » Material:  
eloxiertes Aluminium,  
Schrauben Edelstahl
- » Farbe: schwarz



### FASSADENSYSTEM UNTEN

Art.-Nr. 36121-1790	EAN 4262355112968	Fassadensystem Unten – 1790 mm, schwarz eloxiert	40 Stück pro VPE
Art.-Nr. 36121-4575	EAN 4262355112760	Fassadensystem Unten – 4575 mm, schwarz eloxiert	40 Stück pro VPE



### FASSADENSYSTEM MITTE

Art.-Nr. 36122-1790	EAN 4262355112951	Fassadensystem Mitte – 1790 mm, schwarz eloxiert	40 Stück pro VPE
Art.-Nr. 36122-4575	EAN 4262355112784	Fassadensystem Mitte – 4575 mm, schwarz eloxiert	40 Stück pro VPE



### FASSADENSYSTEM OBEN

Art.-Nr. 36123-1790	EAN 4262355112944	Fassadensystem Oben – 1790 mm, schwarz eloxiert	40 Stück pro VPE
Art.-Nr. 36123-4575	EAN 4262355112807	Fassadensystem Oben – 4575 mm, schwarz eloxiert	40 Stück pro VPE

## Fassadenbefestiger

- » Befestigung der SL Energy Wall an der Wand.
- » Aufnahmebohrung Ø 13 mm für gängige Wandbefestigung wie z.B. Klebeanker M12.
- » Montage in zwei Ausrichtungen.  
Einstellschraube nach oben/untenzeigend.
- » Millimetergenaue Ausrichtung der Profile.
- » Gewährleistet eine Hinterlüftung von 6 cm.
- » Komplett vormontiert.
- » Abmessungen:  
Länge 130 mm, Breite 35 mm, Höhe 43 mm
- » Material: Aluminium, Schrauben Edelstahl
- » Farbe: Aluminium blank



Art.-Nr. 31107-00	EAN 4262355112920	Fassadenbefestiger	80 Stück pro VPE
-------------------	-------------------	--------------------	------------------

## Stockschraubenaufsatz 2.0

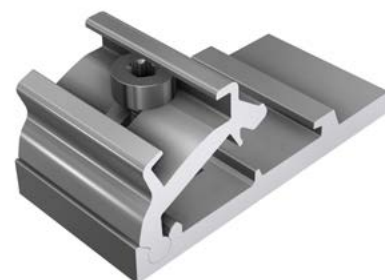
- » Universelle Aufnahme für RAILS und gängige Tragschienen mit 10,5 mm Nut.
- » Stockschrauben M12 sowie M12 Gewindestangen.
- » Abmessung:  
Länge 90 mm, Breite 45 mm, Höhe 20 mm
- » Material: Aluminium
- » Gewicht: 0,137 kg



Art.-Nr. 11302-12	EAN 4262355112586	Stockschraubenaufsatz 2.0 M12	100 Stück pro VPE
-------------------	-------------------	-------------------------------	-------------------

## Kreuzverbinder 2.0

- » Ermöglicht 90°-Querverbindungen für alle SL Rack Tragschienen
- » Bequem von oben verschraubbar
- » Blitzstromtragfähiger Anschluss für erhöhte Sicherheit.
- » Abmessung:  
Länge 80 mm, Breite 38 mm, Höhe 48/27 mm
- » Material: Aluminium
- » Gewicht: 0,098 kg



Art.-Nr. 91204-00	EAN 4262355112517	Kreuzverbinder 2.0	100 Stück pro VPE
-------------------	-------------------	--------------------	-------------------

## Außenverbinder

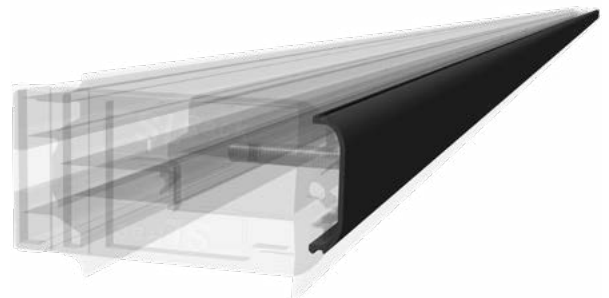
- » Verbindung der Modultragprofile.
- » Geringe Bauhöhe von nur 20 mm für flache Aufbauten
- » Kompatibel mit allen SL Rack RAILSs.
- » Verschraubung von oben mit nur einem Werkzeug.
- » Allgemeine bauaufsichtliche Zulassung und geprüfte Blitzstromtragfähigkeit.
- » Abmessungen:  
Länge 130 mm, Breite 84 mm, Höhe 26 mm
- » Gewicht: 0,285 kg
- » Material: eloxiertes Aluminium
- » Farbe: schwarz



Art.-Nr. 86110-00	EAN 4262355112913	Außenverbinder RAIL, schwarz eloxiert	40 Stück pro VPE
-------------------	-------------------	---------------------------------------	------------------

## Fassadensystem Abdeckprofil

- » Nahtloser Abschluss der Fassaden-Einlegeprofile.
- » Einfaches Einklicken.
- » Schraubenlose Befestigung.
- » Abmessungen:  
Länge 1790/4575 mm, Breite 32 mm, Höhe 7 mm
- » Material: eloxiertes Aluminium
- » Farbe: schwarz



### VARIANTEN

Art.-Nr. 36105-1790	EAN 4262355112975	Fassadensystem Abdeckprofil – 1790 mm, schwarz eloxiert	120 Stück pro VPE
Art.-Nr. 36105-4575	EAN 4262355112746	Fassadensystem Abdeckprofil – 4575 mm, schwarz eloxiert	120 Stück pro VPE

## Fassadensystem Endkappe

- » Seitliche Endkappen für alle Fassadenprofile.
- » Set bestehend aus zwei Endkappen (links und rechts).
- » An alle Moduldicken anpassbar.
- » Abmessungen:  
Länge 80 mm, Breite 81/40 mm, Höhe 18 mm
- » Material: Kunststoff
- » Farbe: schwarz



Art.-Nr. 31106-00	EAN 4262355112722	Fassadensystem Endkappe, schwarz	200 Stück pro VPE
-------------------	-------------------	----------------------------------	-------------------

## Trapez 3 & Trapez 3-60

- » Bequem und zeitsparend von oben zu verschrauben
- » Die 370 mm lange Befestigungsschiene kann sich über mehrere Hochsicken erstrecken
- » Die Installation auf der Hochsicke gewährt beste Zugänglichkeit und den größtmöglichen Abstand zur wasserführenden Schicht
- » Horizontale Montage durch Ergänzung des Unterlegblechs (Art.-Nr. 91701-00) möglich
- » **Abmessungen:** Länge 370 mm, Breite 50 mm, Höhe 30 mm und 60 mm
- » Material: Aluminium



### VARIANTEN

Art.-Nr. 11205-03	EAN 4262355110438	Trapez 3	50 Stück pro VPE
Art.-Nr. 11205-04	EAN 4262355110458	Trapez 3-60	50 Stück pro VPE

## Trapez 5 & Trapez 5-60

- » Passend für jede Trapezwandgeometrie.
- » Komfortable und zeitsparende Montage von oben.
- » Integrierter Schraubkanal für einfachen Systemanschluss.
- » Vormontierte, UV-beständige EPDM-Gummistreifen zur Abdichtung.
- » **Abmessungen:** Länge 180 mm, Breite 30 mm, Höhe 33 mm und 60 mm
- » Material: Aluminium, EPDM



### VARIANTEN

Art.-Nr. 11202-01	EAN 4262355110452	Trapez 5	100 Stück pro VPE
Art.-Nr. 11202-02	EAN 4262355113187	Trapez 5-60	75 Stück pro VPE

## Blitzschutzklemme unten

- » Komplett vormontiert für schnelle Montage.
- » Kompatibel mit 8 mm und 10 mm Runddraht.
- » Blitzschutzklemme mit geringer Bauhöhe
- » Blitzschutzklemme unten: inkl. M10 Sechskantschraube und Mutter.
- » Abmessung: Länge 52 mm, Breite 50 mm, Höhe 30/23 mm
- » Material Aluminium, Schraube M6 Edelstahl



Art.-Nr. 91520-00	EAN 4262355110759	Blitzschutzklemme unten	100 Stück pro VPE
-------------------	-------------------	-------------------------	-------------------

## Kabelhalter

- » Höhergelegte Kabelführung verhindert Wasseransammlung
- » UV-beständig
- » Montierbar an Basic Frame und Viertelpunktstrebe
- » Gewicht: 0,042 kg
- » Material: HDPE



Art.-Nr. 22300-41	EAN 4262355113040	Kabelhalter	100 Stück pro VPE
-------------------	-------------------	-------------	-------------------

## Hilti Montagematerial

- » Montage für Betonwände, Ziegel und WDVS
- » M12 Gewinde für Fassadenbefestiger und Stockschraubenaufsatz



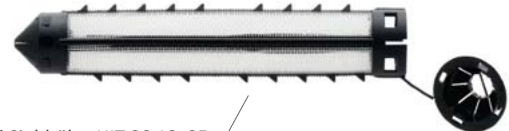
Hilti Ankerstange KIH-T 8.8 M12



Hilti Schraubanker HUS4-AF M12



Hilti Injektionsmörtel HIT-HY 270



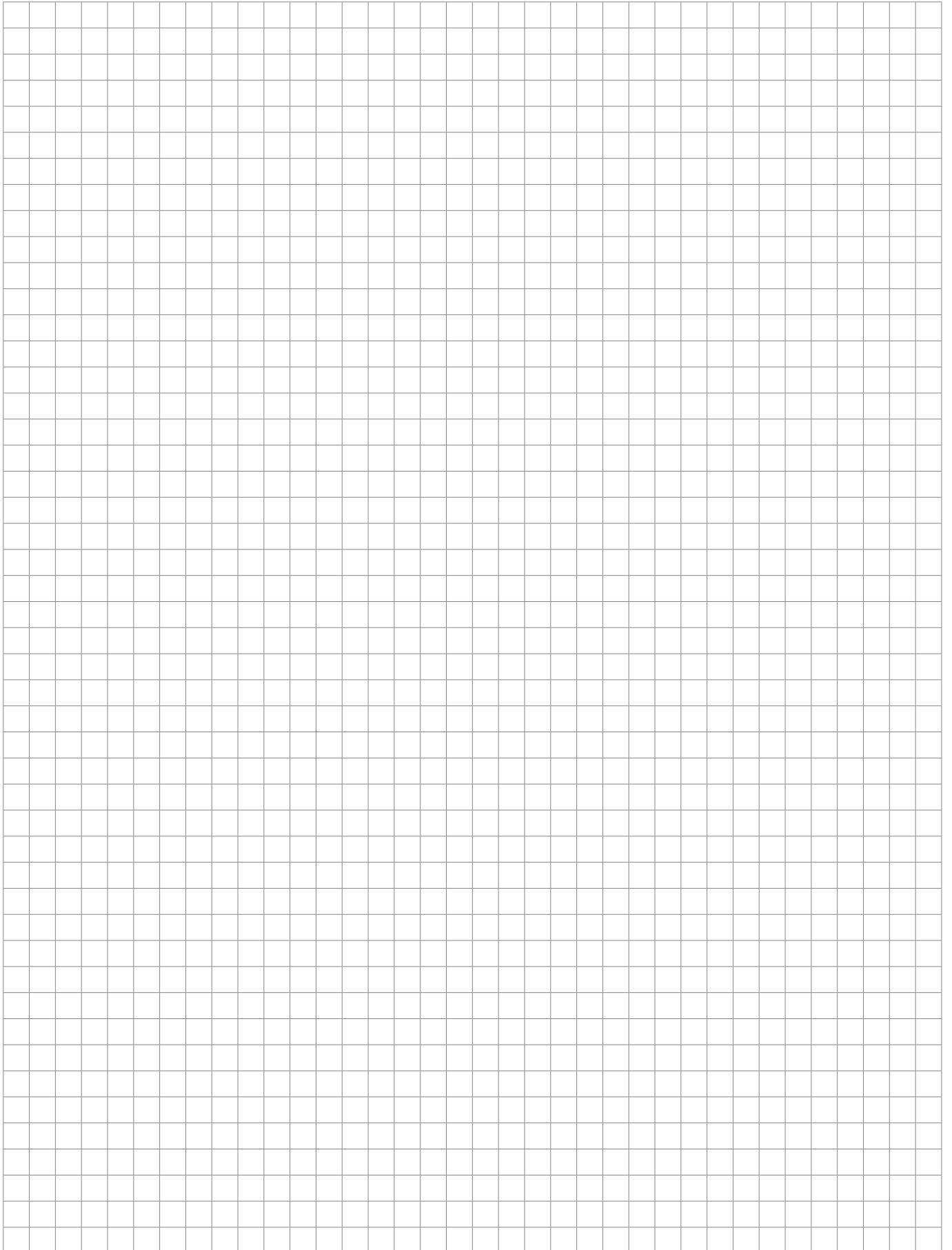
Hilti Siebhülse HIT-SC 18x85

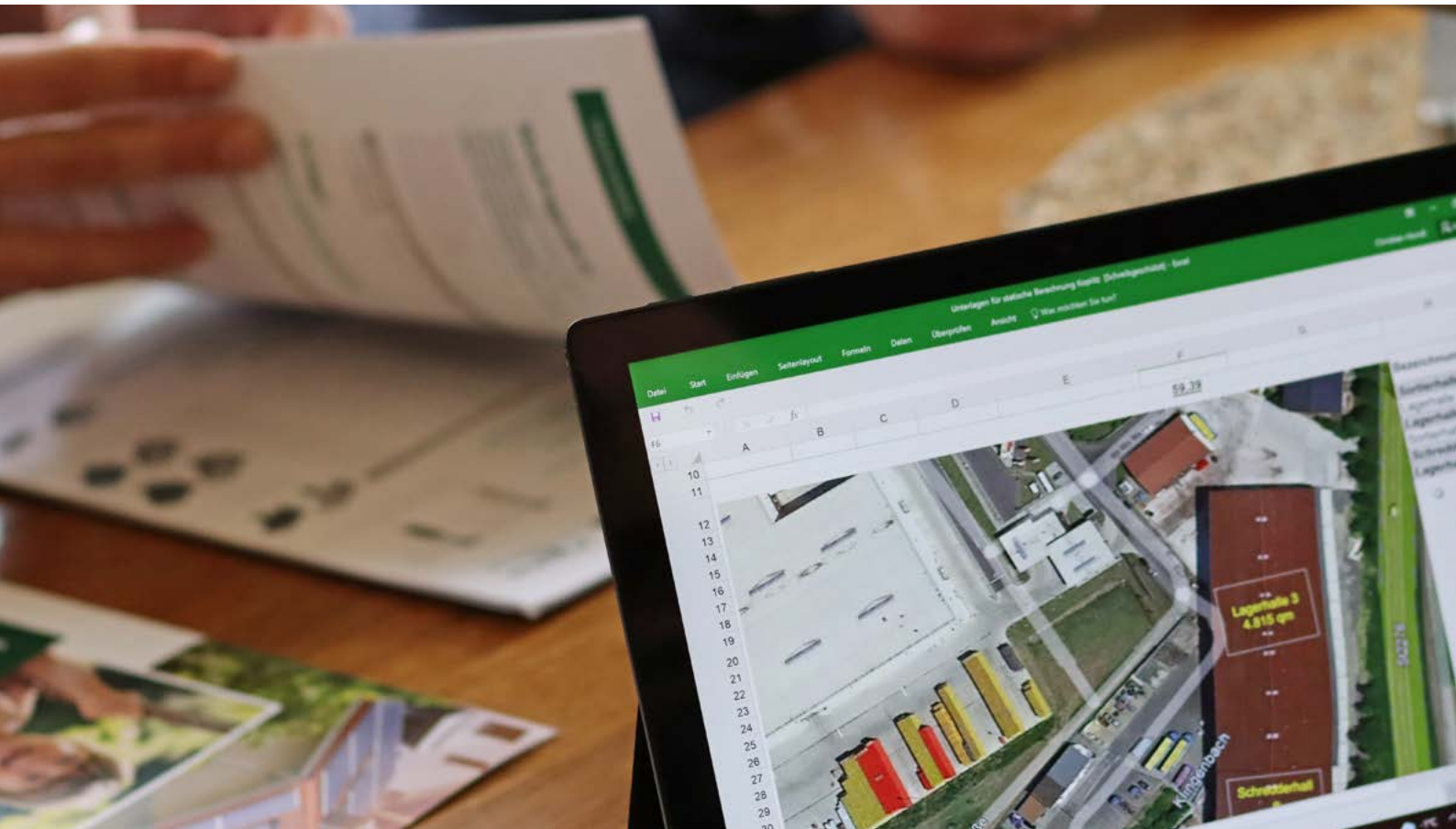


Hilti Hammerbohrer TE-CX 18/48

### VARIANTEN

Art.-Nr. 93701-12	Hilti Ankerstange KIH-T 8.8 M12	20 Stück pro VPE
Art.-Nr. 93702-12	Hilti Schraubanker HUS4-AF M12	20 Stück pro VPE
Art.-Nr. 97901-01	Hilti Injektionsmörtel HIT-HY 270	1 Stück pro VPE
Art.-Nr. 97902-01	Hilti Siebhülse HIT-SC 18x85	100 Stück pro VPE
Art.-Nr. 92301-01	Hilti Hammerbohrer TE-CX 18/48	1 Stück pro VPE





SL Rack

[YouTube](#)



SL Rack  
[Website](#)



SL Rack  
[Online-  
Bestellsystem](#)



Kontaktieren Sie uns für  
Ihr persönliches Angebot:

**SL Rack GmbH**  
Münchener Straße 1  
83527 Haag i. OB  
E-Mail: [sales@sl-rack.de](mailto:sales@sl-rack.de)  
Tel.: [+49 8072 3767-0](tel:+49807237670)  
[www.sl-rack.de](http://www.sl-rack.de)